

1. ОПИСАНИЕ УСТРОЙСТВА

ЗПУ «ТП350-01» (рис. 1) состоит из корпуса, внутри которого расположен фиксирующий механизм, и гибкого элемента – каната, жестко закрепленного в корпусе.

Механизм фиксации, расположенный внутри корпуса, взаимодействуя со свободным концом гибкого элемента при замыкании ЗПУ, образует неразъемное соединение в виде петли (рис. 2).

На лицевой и обратной сторонах корпуса нанесена маркировка.



Рис. 1

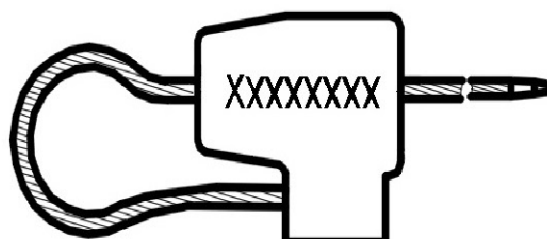


Рис. 2

2. ТЕХНИЧЕСКИЕ ХАРАКТЕРИСТИКИ

2.1. Канат	2,2 мм
2.2. Длина каната	500 мм*
2.3. Усилие запираия ЗПУ не более	60 Н (6 кгс)
2.4. Разрушающее усилие при растяжении каната не менее	3,5 кН (350кгс)
2.5. Масса при длине каната 500 мм	0,047 кг*
2.6. Удлинение петли при усиллии 3,5 кН не более	15 мм
2.7. Климатическое исполнение ЗПУ УХЛ 1 в соответствии с ГОСТ 15150-69 (Изделие обеспечивает работоспособность: в условиях воздействия предельных рабочих температур окружающего воздуха от - 60°С до +55°С; относительной влажности 98% при температуре +25°С, атмосферном давлении 84,0 – 106,7 кПа)	

* по согласованию с заказчиком длина каната может быть выбрана другая, масса ЗПУ будет зависеть от длины каната.

3. ТРАНСПОРТИРОВАНИЕ И ХРАНЕНИЕ

3.1. ЗПУ перевозят крытым транспортом любого вида в условиях, исключающих механическое повреждение и коррозию, при условии соблюдения требований, установленных манипуляционными знаками, нанесенными на транспортную тару.

3.2. Условия транспортирования и хранения ЗПУ должны соответствовать в части воздействия климатических факторов – группе условий хранения 5 (ОЖ4) по ГОСТ 15150.

4. УКАЗАНИЯ ПО ЭКСПЛУАТАЦИИ

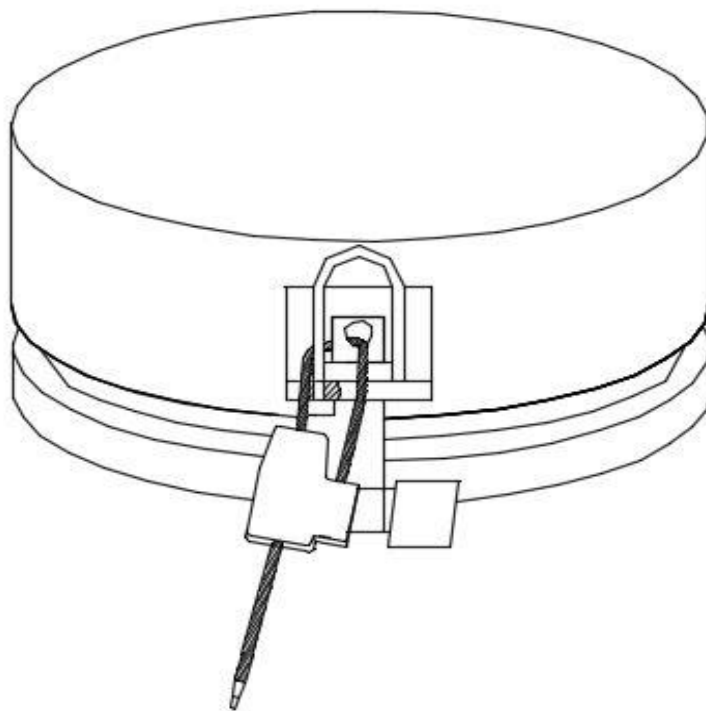
Установка ЗПУ. Запирание специализированных железнодорожных цистерн с помощью ЗПУ «ТП350-01» выполняется вручную без вспомогательных инструментов, путем последовательного продевания каната через пломбирочные отверстия запирающего узла и входного отверстия корпуса с последующим затягиванием до упора образованной канатом петли.

Проверка замкнутого состояния ЗПУ «ТП350-01» проводится попыткой сместить корпус по канату в сторону ослабления петли.

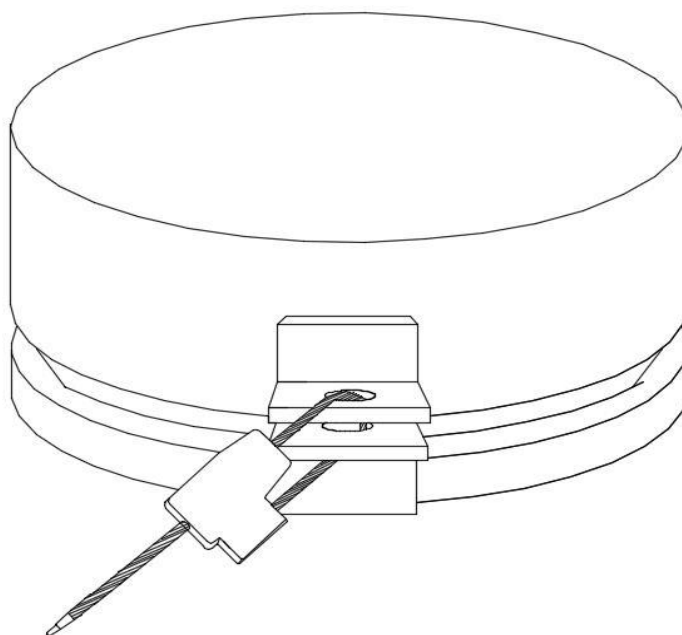
Схемы и способы установки ЗПУ «ТП350-01» на специализированных железнодорожных цистернах указаны в приложении.

Снятие ЗПУ производится путем перекусывания каната тросорезом. Перед снятием ЗПУ визуально проверяется его целостность и соответствие контрольного знака, нанесенного на ЗПУ, номеру, указанному в сопроводительной документации.

**СХЕМЫ И СПОСОБЫ УСТАНОВКИ ЗПУ «ТП350-01»
на СПЕЦИАЛИЗИРОВАННЫХ ЖЕЛЕЗНОДОРОЖНЫХ ЦИСТЕРНАХ**



а)



б)